

Célula de Carga Modelo TS

Família type S Universal, utilizada em medição de forças à tração ou compressão, fabricada em aço liga 4340, com proteção níquel químico, insensível a esforços laterais e torções, circuito interno totalmente vedado com resina base de silicone garantindo proteção IP-67 conforme Norma internacional para invólucros de equipamentos elétricos sob nº ICE 529/1976, ideal para aplicações de conversão de balanças mecânicas p/ eletrônicas, pesagem à tração, máquinas de ensaios de materiais, tanques suspensos, balanças suspensas e aplicações especiais que necessitam precisão de até 5000 divisões. (acima de 5000 divisões sob consulta).



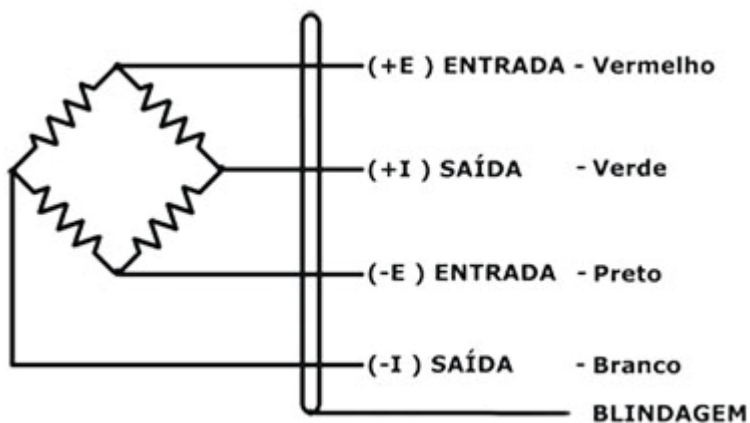
Especificações

Capacidades	500 Kg	1000 Kg	2000 Kg
<i>Material</i>	<i>Aço liga 4340 + Níquel Químico</i>		
<i>Sensibilidade</i>	<i>2,0000 mV/V +/- 10%</i>		
<i>Não Linearidade</i>	<i>< 0,03% FSO</i>		
<i>Histerese</i>	<i>< 0,03% FSO</i>		
<i>Creep pu Fluência</i>	<i>30 Min: <0,03% FSO</i>		
	<i>8 H: <0,05% FSO</i>		
<i>Equilíbrio do Zero</i>	<i>+/- 1%</i>		
<i>Faixa Temperatura Operacional</i>	<i>-20°C a +50°C</i>		
<i>Faixa de Temperatura Nominal (Compensada)</i>	<i>-10°C a +40°C</i>		
<i>Efeito da Temperatura na Calibração</i>	<i>0,03% FSO</i>		
<i>Efeito da Temperatura no Zero</i>	<i>0,03% FSO</i>		
<i>Sobrecarga Segura (Sem Ruptura)</i>	<i>150 % FSO</i>		
<i>Sobrecarga de Ruptura</i>	<i>300 % FSO</i>		
<i>Tensão Recomendada</i>	<i>10 V</i>		
<i>Tensão Máxima de Excitação VDC ou VCA</i>	<i>15 V</i>		
<i>Resistência Elétrica Entrada</i>	<i>410 Ω +/- 30 Ω</i>		
<i>Resistência Elétrica Saída</i>	<i>350 Ω +/- 3 Ω</i>		
<i>Resistência de Isolação (50 V)</i>	<i>> 2 G Ω</i>		
<i>Grau de Proteção</i>	<i>IP-67</i>		
<i>Cabo Blindado 4 X 24 AWG</i>	<i>6,0 m</i>		

Dados Técnicos

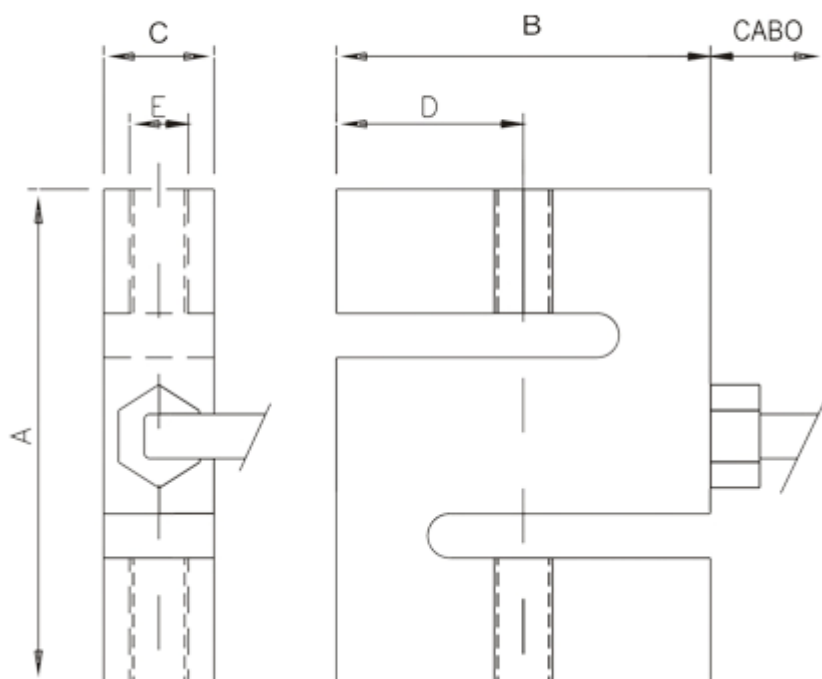
A soma dos erros de linearidade, histerese e compensação de temperatura na calibração, atendem aos requisitos conforme a norma OIML.

Esquema Elétrico



Dimensões

Modelo TS



Capacidades (kg)	A	B	C	D	E	Rosca	Torque ⁽²⁾
500	76,2	50,8	19,1	25,4	12	M 12 x 1,75	14 Nm
1000	76,2	50,8	25,4	25,4	12	M 12 x 1,75	14 Nm
2000	108	76,2	25,4	38,1	18	M 18 x 1,50	24 Nm

Cotas em mm.

(2) Torque adequado, indispensável para não comprometer a performance.

Acessórios

Rótula Métrica mod-RM (quando esforço a tração)

Apoio Articulado (quando esforço a compressão)

Adaptador de Rosca M12 para M6.